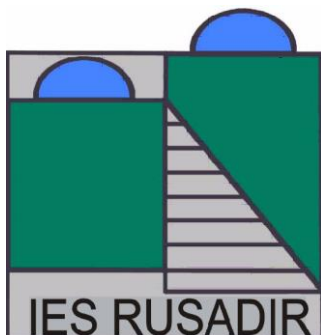


**EPV**

**IES RUSADIR**

**3ºESO**



## TEMA EL RECICLAJE

El alumnado deberá diseñar una carpeta con material reciclado. El formato será DIN A3 para que pueda servir el próximo curso. Podrás utilizar el material que desees siempre que sea reciclado. Utilizarás aquello que tengas en casa, cartones, revistas, periódicos etc.



## TEMA: LA IMAGEN

Deberás crear tu horario asociando cada asignatura a una imagen. No podrás utilizar ninguna letra. Los días de la semana se asociarán también a imágenes.

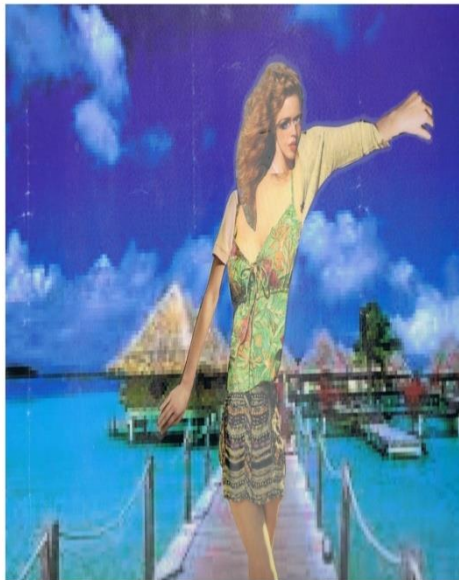


## TEMA: LA IMAGEN

Se proyectará un video sobre la pintora de Remedios Varo y otro sobre los bestiarios medievales que servirá como inspiración.

Debes crear un personaje irreal con que te sientas identificado y ambientarlo en un paisaje surrealista. Justifica tu trabajo.

Te mostramos algunos ejemplos.



## TEMA: LA IMAGEN PUBLICITARIA

- Ver el video: “El diseño en las mejores portadas de discos de todos los tiempos”.

<https://www.youtube.com/watch?v=TPA6kLckXPM>

Crear una portada para un cd de música. Para comenzar el trabajo se repartirán y analizarán canciones cuya letra tenga contenido machista. Cambiarán algunas palabras o lo que consideren necesario para que el significado de la canción sea otro. Se buscará un nuevo título para esta nueva letra. Cada alumna y alumno deberá diseñar su portada. Se realizarán 5 bocetos como ideas previas. El trabajo se podrá realizar con cualquier técnica.



## TEMA: LA IMAGEN PUBLICITARIA

- Ver el video " ANAGRAMA Y LOGOTIPO"  
[https://www.youtube.com/watch?v=6Uav\\_a7JSEg](https://www.youtube.com/watch?v=6Uav_a7JSEg)

Crear un logo para una empresa ficticia. Deberás realizar varios bocetos previos antes de elegir el definitivo.



**TEMA: ELEMENTOS BÁSICOS DE LA PLÁSTICA. EL PUNTO LA LINEA Y EL PLANO.**

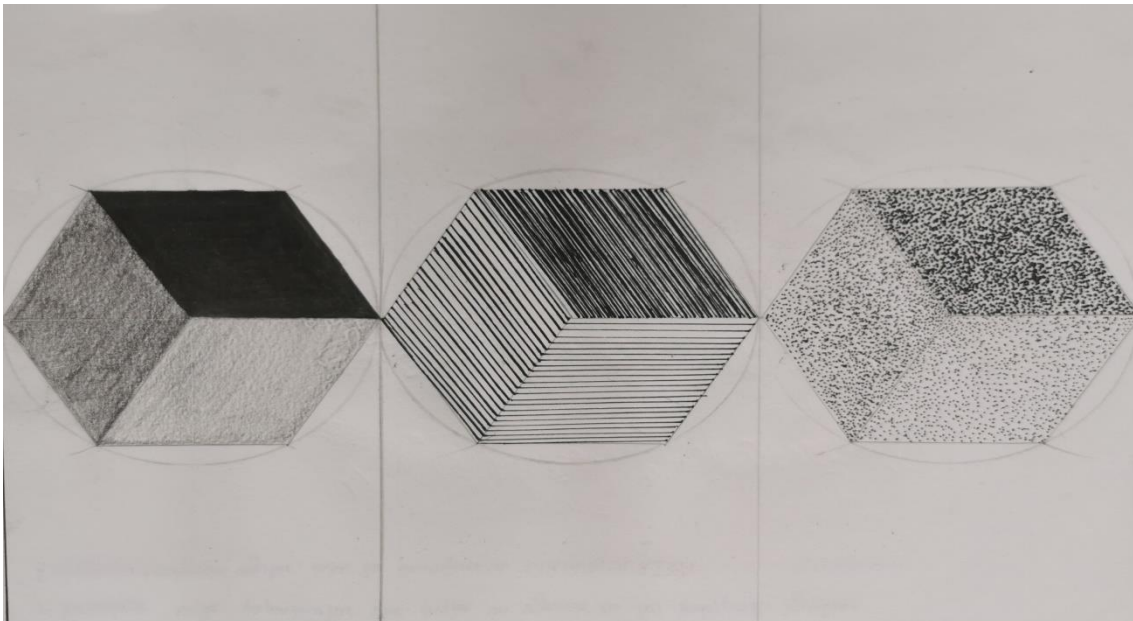
**CONSTRUCCIÓN DE UN HEXÁGONO REGULAR Y CLAROSCURO**

Deberás dividir el DINA4 en tres partes iguales. Coloca el papel en posición horizontal. Construirás tres cubos o hexaedros partiendo de un hexágono regular.

En el primer cubo deberás conseguir tres valores diferentes de gris utilizando pilot calibrado. Una cara con 0,2 otra con 0,4 y otra con 0,8.

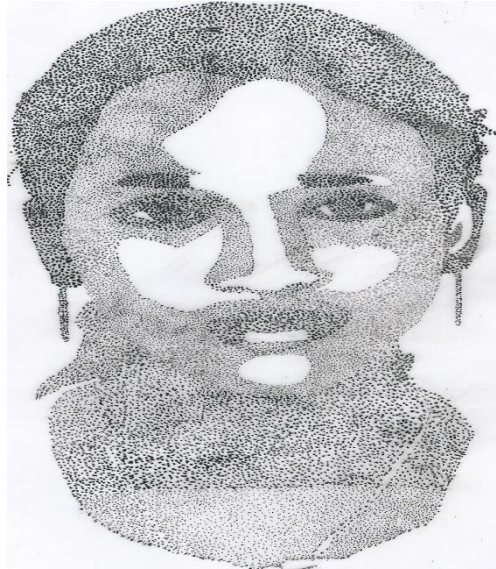
En el segundo cubo utilizarás líneas paralelas. Una cara con 0,2 otra con 0,4 y otra con 0,8.

El tercer cubo deberás utilizar lápiz blando y sombrear cada una de las caras.



**TEMA: ELEMENTOS BÁSICOS DE LA PLÁSTICA. EL PUNTO LA LINEA Y EL PLANO.**

**Ficha 4, 5 y 6: Elige un foto tuya y fotocópiala en blanco y negro en DINA4 . Realizarás los trabajos sobre papel cebolla. Uno a base de puntos, otro con líneas paralelas y eltercero con manchas negras. Utilizarás pilot negro.**



**Colocarás el papel cebolla sobre la fotocopia en blanco y negro y trabajarás utilizando las reglas como en los ejemplos que mostramos.**



**TEMA: DESDE EL LUGAR DE LA EMOCIÓN.**

**Deberás realizar cuatro fotografías de retrato con gestos diferentes. Fotografías en blanco y negro.**



**TEMA: DESDE EL LUGAR DE LA EMOCIÓN. EL RETRATO**

**Deberás cortar en trozos las cuatro fotos anteriores y crear una nueva cara.**

**Antes de pegar la foto tendrás que crear un fondo pintando con colores llamativos.**



MEJORES TRABAJOS  
EXPRESIONES DEL RO

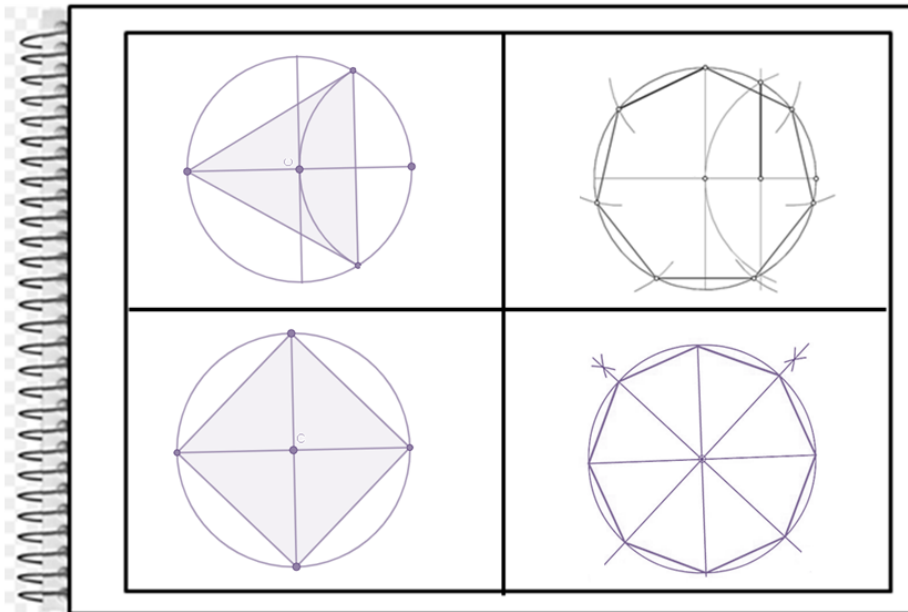
## LÁMINAS POLÍGONOS

LÁMINA 1: DEBERÁS DIBUJAR EN EL DINA 4 EL TRIÁNGULO, HEPTÁGONO, CUADRADO Y OCTÓGONO.

LÁMINA 2: DEBERÁS DIBUJAR EN EL DINA4 EL HEXÁGONO, DODECÁGONO, PENTÁGONO Y DECÁGONO.

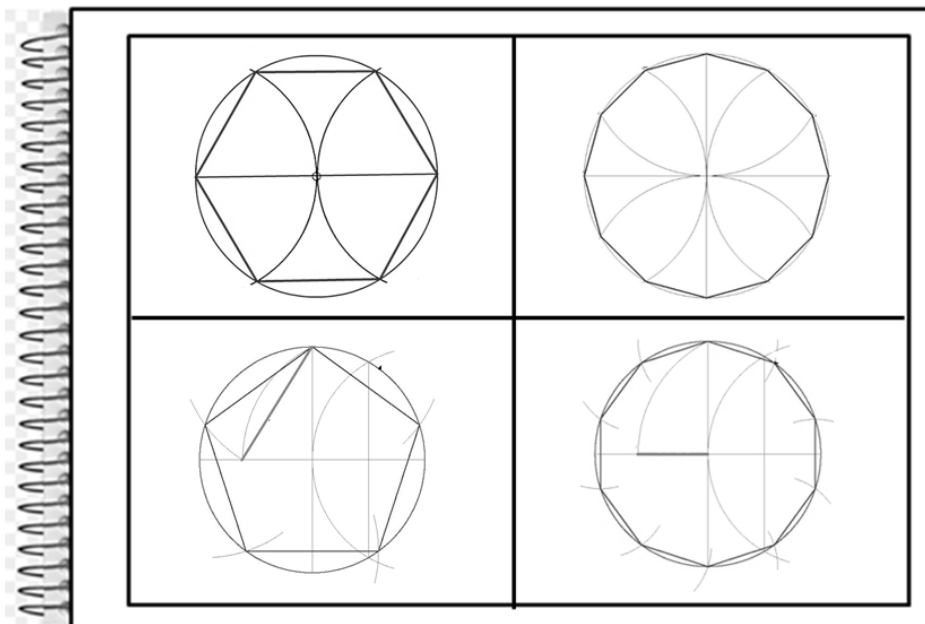
Estas láminas están explicadas paso a paso en los vídeos y power point.

Lámina 1



<https://www.youtube.com/watch?v=4EYHokVR-Vo&t=3s>

Lámina 2



<https://www.youtube.com/watch?v=EkJx9Bub8ag&t=3s>

TEMA: POLÍGONOS ESTRELLADOS

LÁMINA 1,2 Y 3

<https://www.youtube.com/watch?v=YTskFgICb2M&t=2s>

Lámina 1

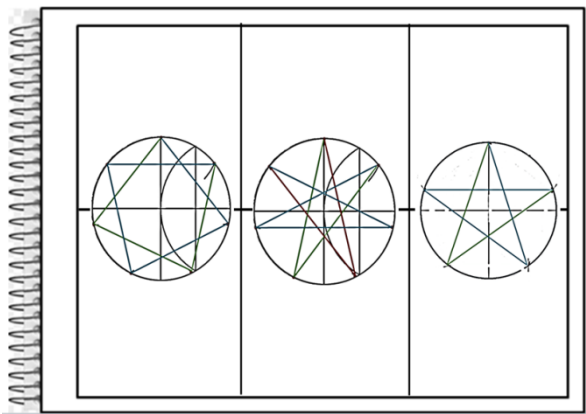


Lámina 2

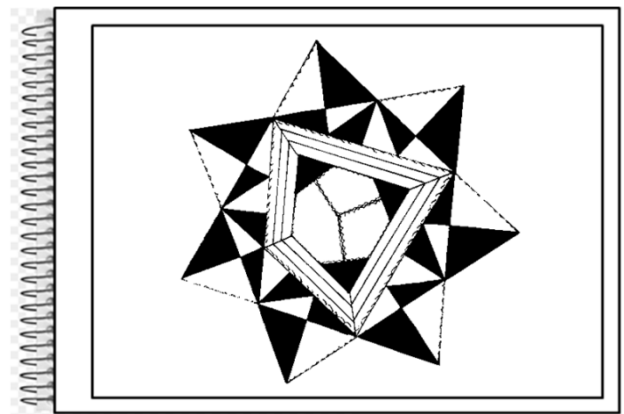
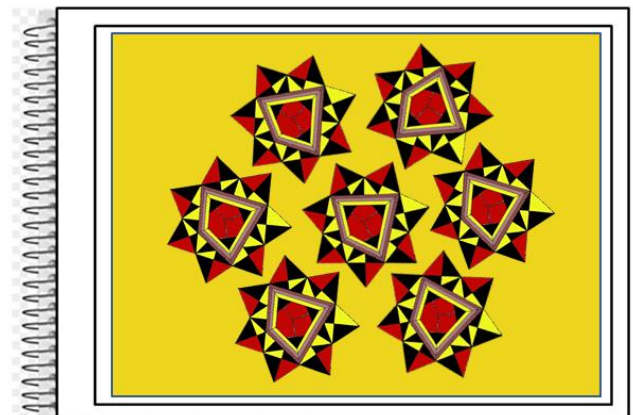
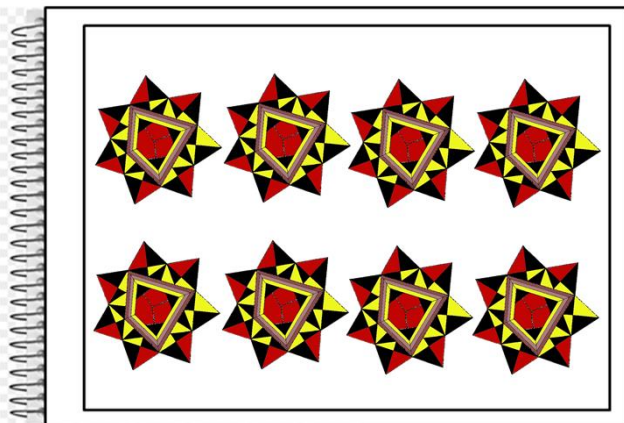
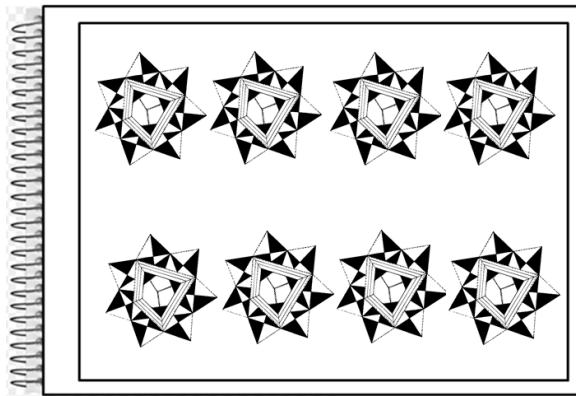


Lámina 3

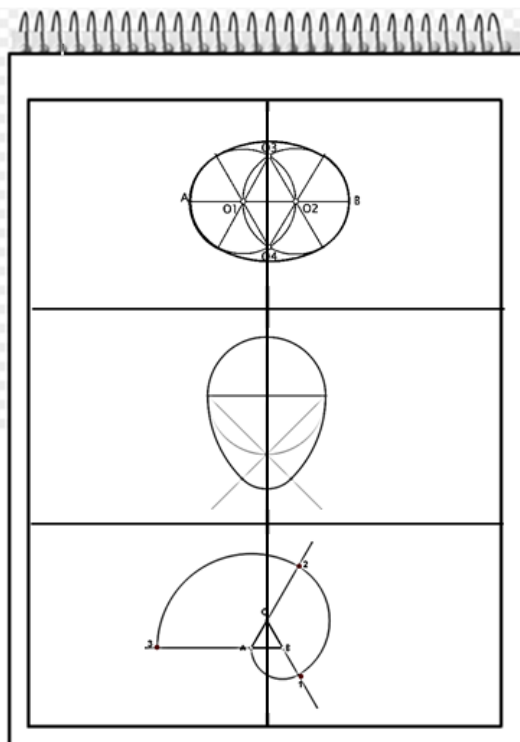


**TEMA: ÓVALO OVOIDE Y ESPIRALES.**

**TRABAJOS**

Deberás realizar tres trabajos relacionados con este tema. En la primera lámina deberás dibujar un óvalo, un ovoide y una espiral. En la segunda lámina deberás diseñar una máscara partiendo del dibujo de un ovoide. El tercer trabajo consistirá en realizar la máscara diseñada sobre una real utilizando todos los materiales que consideres necesarios (telas, plumas etc.)

**Lámina 1**



**Lámina 2**



**Trabajo 3**

  
MÁSCARAS  
VENECIANAS .pptx



**TEMA: EL COLOR CÍRCULO CROMÁTICO DE 12 COLORES.**

**TRABAJO 1,2 Y 3.**

Los tres ejercicios están explicados en los videos.

1. Deberás dibujar un círculo cromático con témperas utilizando los tres colores primarios, amarillo magenta y cian. Formato DINA4 papel de acuarela.

2. Realizarás una escala de valores utilizando los tres colores primarios añadiendo blanco y negro. Formato DINA4 papel de acuarela.

3. Realizarás el triángulo de tierras utilizando los tres colores primarios. Formato DINA4 papel de acuarela.



2.



3.



<https://www.youtube.com/watch?v=sl3wQS93osk>

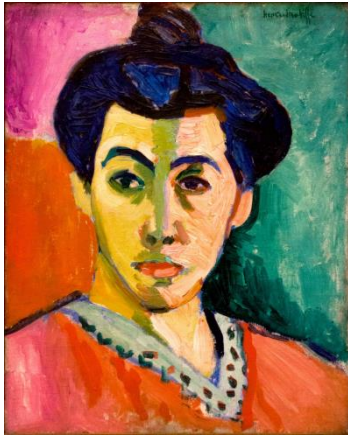
<https://www.youtube.com/watch?v=6bW0SYEyS0w&t=200s>

<https://www.youtube.com/watch?v=0GZ4JkauMuE&t=7s>

[https://www.youtube.com/watch?v=xF2jBkxA\\_g&t=2s](https://www.youtube.com/watch?v=xF2jBkxA_g&t=2s)

## COLORES COMPLEMENTARIOS

1. Observa los siguientes retratos y como los autores han utilizado los colores.



2. Elige uno de los dos retratos y dibújalo en el papel de acuarela.
3. Elige una zona del dibujo y coloréala con un color primario. A continuación colorea con su complementario dos zonas que estén a su lado.
4. Haz lo mismo con los otros dos colores primarios.
5. Por último, completa el dibujo libremente.

Ejemplo:





## ACTIVIDAD CÓMIC

### ALERTA EN EL INSTITO RUSADIR.

En la siguiente historieta aparecen cinco viñetas GPG (gran plano general), PG (plano general), PM (plano medio), PP (primer plano) y PD (plano de detalle).

Deberemos continuar la historieta hasta el número de alumnos de la clase.

Por sorteo, cada persona deberá realizar su viñeta utilizando los elementos que considere oportunos y de esta manera entre toda la clase crear el cómic.

Utilizarás la aplicación COMICA para diseñar tu viñeta.

#### GPG

**1 VIÑETA:** En un lugar del norte de África, de cuyo nombre si quiero acordarme, Melilla...

#### PG

**2 VIÑETA:** Había un instituto llamado Rusadir, localizado en un barrio muy pintoresco.

#### PM

**3 VIÑETA:** El alumnado de.... Estaba ideando un plan maléfico.

#### PP

**4 VIÑETA:** El cabecilla del grupo, (nombre), tenía ya todo planeado

#### PD

**5 VIÑETA:** En su mirada se podía ver el objetivo



Aplicación Comica  
(2).pptx



**TEMA: ARTESANÍA E INDISTRIA. APLICACIÓN ARMONÍAS CROMÁTICAS.**

**TRABAJO**

Deberás diseñar dos sillas diferentes. Una artesanal inspirada en el movimiento modernista y otra pensada para ser un objeto industrial. Para la primera utilizarás colores cálidos y para la segunda colores fríos.



Diseño silla (1).pptx

**TEMA: MELILLA ARTÍSTICA. TEXTURAS.**

**TRABAJO**

Deberás trabajar con texturas dos imágenes emblemáticas de Melilla artística. Proponemos el Faro y la Sirena de Los Jardines del Agua.

Realizarás un collage pegando distintos materiales: papeles, telas etc.

